



Bombas Centrífugas Horizontales Multi-Etapa

La nueva Serie MH FPS, de Bombas Multietapa para Aumento de Presión, está diseñada para aumentar la presión de agua de acuerdo a sus necesidades. La construcción de acero inoxidable ofrece un excelente rendimiento en una amplia gama de aplicaciones. La Serie MH se ofrece en tres gastos y cinco potencias diferentes en una fase o tres fases para asegurar que usted cuente con la bomba adecuada para su aplicación.

Aplicaciones:

- Aumento de Presión
- Transferencia de Agua
- Riego de Césped
- Sistemas de Aspersión Residencial para Pastos
- Aplicaciones de Lavado
- Atracciones Acuáticas Comerciales
- Fuentes
- Cisternas
- Osmosis Inversa
- Aireación

Características:

- Acero Inoxidable Serie 300 en todos los componentes hidráulicos
- Motores A. O. Smith con Alto Factor de Servicio
- Capaz de bombear fluidos hasta 225°F (107°C)
- Puede operar en instalaciones con elevación de la succión hasta 10 pies
- Disponible en 3 diferentes gastos: 15, 30 y 45 gpm
- 5 opciones en potencia de motor en una fase o tres fases
- Capacidades de alta presión - 140 psi
- Certificadas para uso en interiores y exteriores

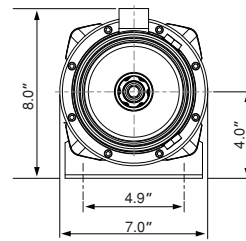
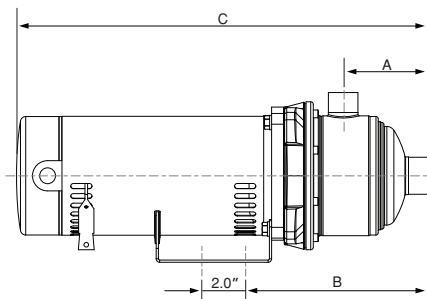


Información para Pedidos - Monofásico

GPM	Succión y Descarga	HP	Etapas	FS	Amps. de FS	Voltaje	No. Modelo	No. Pedido	Peso (lbs.)
15	1.25" x 1"	0.5	2	1.30	9.4/4.7	115/230	15FMH05S2	96061500	22
		0.75	3	1.27	12.4/6.2	115/230	15FMH07S3	96061501	25
		1	4	1.25	14.8/7.4	115/230	15FMH1S4	96061502	29
		1.5	5	1.10	19.9/9.95	115/230	15FMH15S5	96061503	35
		2	6	1.10	24.0/12.0	115/230	15FMH2S6	96061504	40
30	1.25" x 1"	0.75	2	1.27	12.4/6.4	115/230	30FMH07S2	96063000	25
		1	3	1.65	19.9/9.95	115/230	30FMH1S3	96063001	33
		1.5	4	1.47	24.0/12.0	115/230	30FMH15S4	96063002	37
		2	5	1.25	24.0/12.0	115/230	30FMH2S5	96063003	41
45	1.50" x 1.25"	1.5	2	1.10	24.0/12.0	115/230	45FMH15S2	96064500	33
		2	3	1.25	24.0/12.0	115/230	45FMH2S3	96064501	39

Información para Pedidos - Trifásico

GPM	Succión y Descarga	HP	Etapas	Voltaje	No. Modelo	No. Pedido	Peso (lbs.)
15	1" x 1-1/4"	0.5	2	208-230/460	15FMH05S2-T	96061510	24
		0.75	3	208-230/460	15FMH07S3-T	96061511	24
		1	4	208-230/460	15FMH1S4-T	96061512	29
		1.5	5	208-230/460	15FMH15S5-T	96061513	34
		2	6	208-230/460	15FMH2S6-T	96061514	42
30	1" x 1-1/4"	0.75	2	208-230/460	30FMH07S2-T	96063010	24
		1	3	208-230/460	30FMH1S3-T	96063011	33
		1.5	4	208-230/460	30FMH15S4-T	96063012	36
		2	5	208-230/460	30FMH2S5-T	96063013	43
45	1-1/4" x 1-1/2"	1.5	2	208-230/460	45FMH15S2-T	96064510	32
		2	3	208-230/460	45FMH2S3-T	96064511	41



Dimensiones - Monofásico

GPM	Etapas	A	B	C
15	2	4.06	8.75	16.75
	3	4.06	8.75	17.50
	4	5.00	9.69	19.07
	5	5.94	10.64	20.81
	6	6.89	11.58	22.59
30	2	4.06	8.75	17.50
	3	4.06	8.75	19.00
	4	5.00	9.69	20.70
	5	5.94	10.64	21.64
45	2	4.65	9.34	19.67
	3	4.65	9.34	20.50

Dimensiones - Trifásico

GPM	Etapas	A	B	C
15	2	4.06	8.75	16.97
	3	4.06	8.75	17.62
	4	5.00	9.69	18.92
	5	5.94	10.64	20.78
	6	6.89	11.58	22.56
30	2	4.06	8.75	17.62
	3	4.06	8.75	18.85
	4	5.00	9.69	20.67
	5	5.94	10.64	21.61
45	2	4.65	9.34	19.64
	3	4.65	9.34	20.47

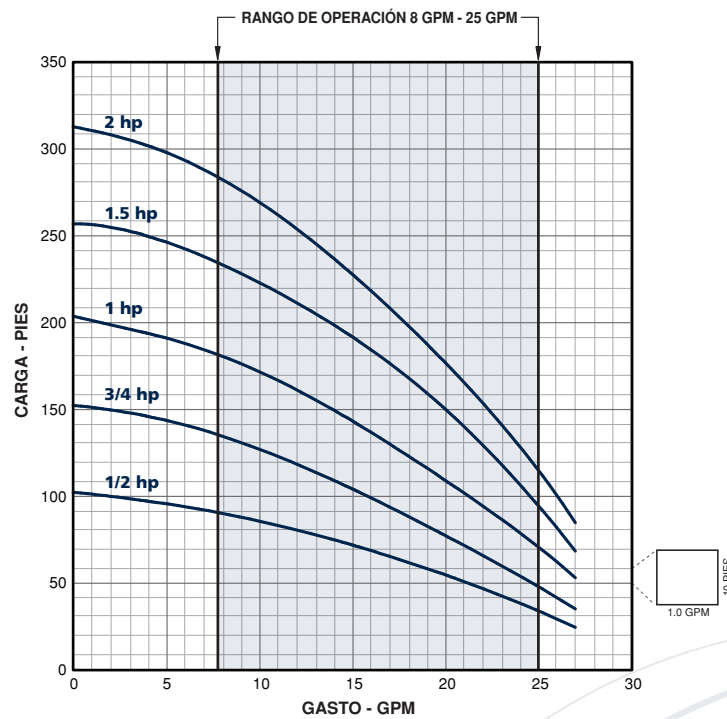
Bombas Centrífugas

MH Series

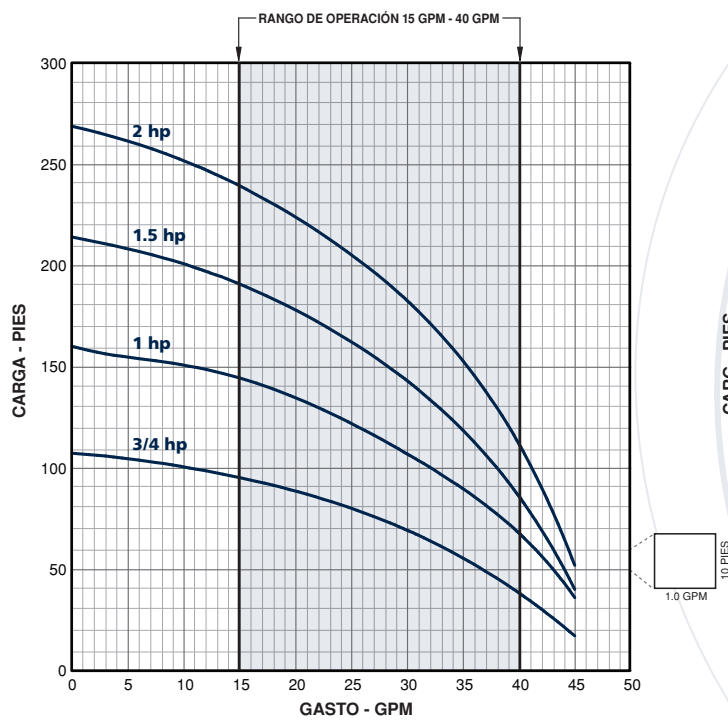
FPS

Curvas de Rendimiento

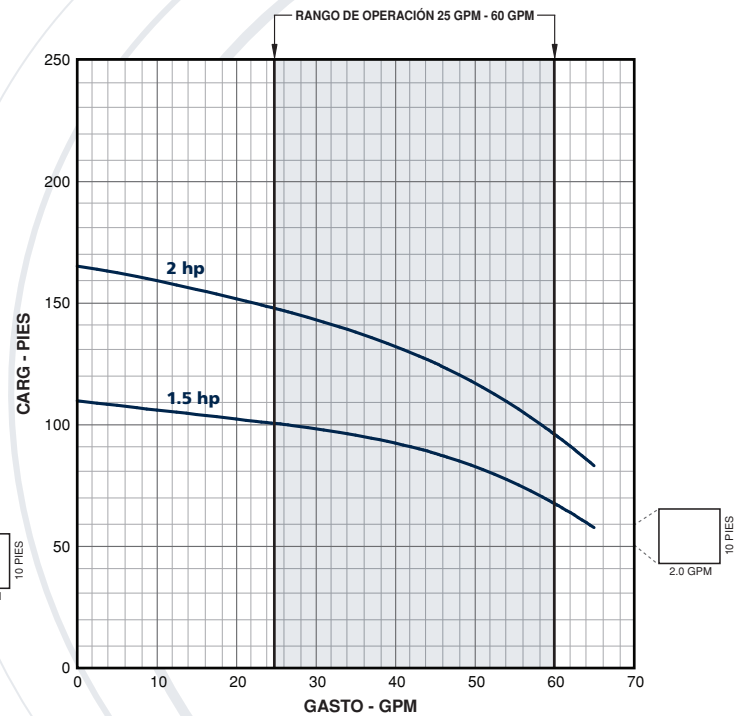
15 GPM



30 GPM



45 GPM



Datos de Rendimiento

Tabla de Rendimiento - 15 GPM

HP	Capacidades - GPM																							Carga a Válvula Cerrada (PSI)
	Carga Total - Pies																							
	50	60	70	80	90	100	110	120	130	140	150	160	170	180	190	200	210	220	230	240	250	260	270	
1/2	21	18	15	12	8	1																		44
3/4	25	23	21	19	18	16	14	12	9	6	1													66
1		26	25	24	23	21	20	18	17	15	14	12	10	8	5	1								88
1.5			27	26	25	25	24	23	22	21	20	19	18	16	15	14	12	10	9	6	4			111
2					27	26	25	25	24	23	22	21	21	20	19	18	17	16	15	14	12	11	10	135

Tabla de Rendimiento - 30 GPM

HP	Capacidades - GPM																			Carga a Válvula Cerrada (PSI)				
	Carga Total - Pies																							
	50	60	70	80	90	100	110	120	130	140	150	160	170	180	190	200	210	220	230		240			
3/4	37	33	30	25	19	10																		47
1	43	41	40	37	35	32	29	26	22	17	11													69
1.5	44	43	42	41	39	38	36	35	33	31	28	26	23	19	15	10	3							93
2		44	44	43	42	41	40	39	38	37	35	34	32	30	28	26	24	21	18	15				116

Tabla de Rendimiento - 45 GPM

HP	Capacidades - GPM										Carga a Válvula Cerrada (PSI)													
	Carga Total - Pies																							
	60	70	80	90	100	110	120	130	140	150		160												
1.5	64	59	52	43	26																		47	
2				62	58	54	48	42	33	22	9													71



Franklin Electric

400 East Spring Street, Bluffton, IN 46714

Tel: 260.824.2900 • Fax: 260.824.2909

www.franklin-electric.com